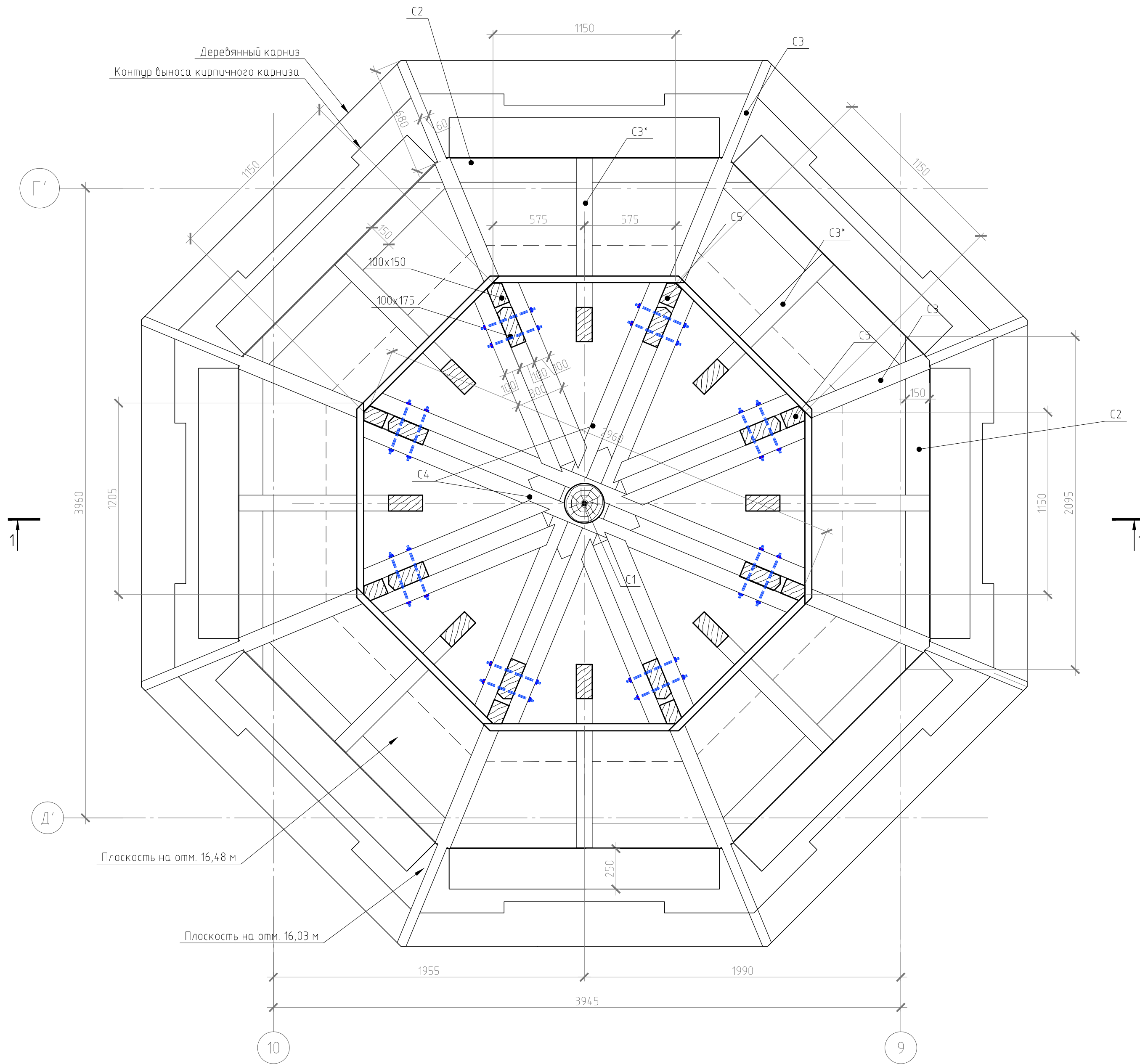
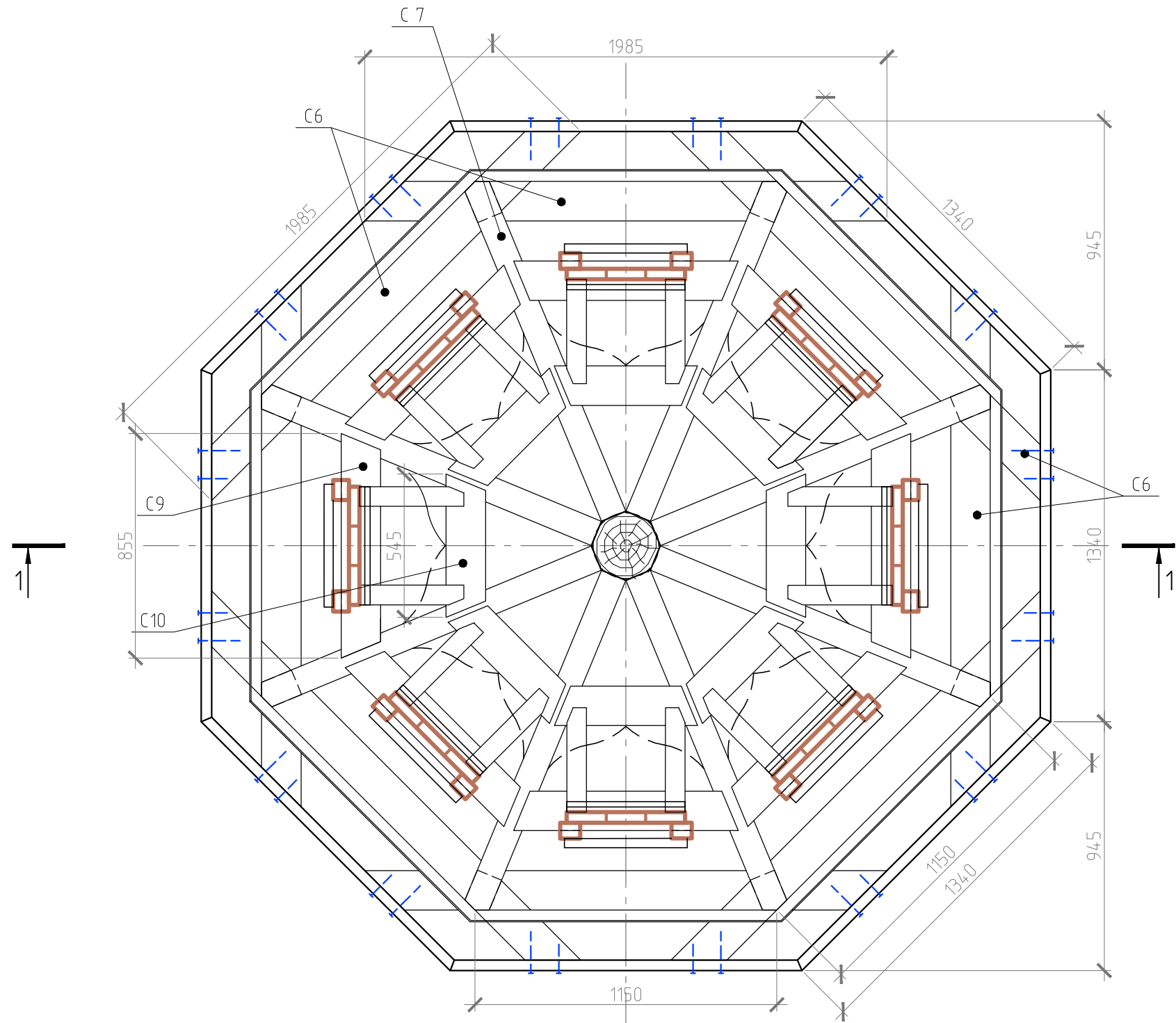


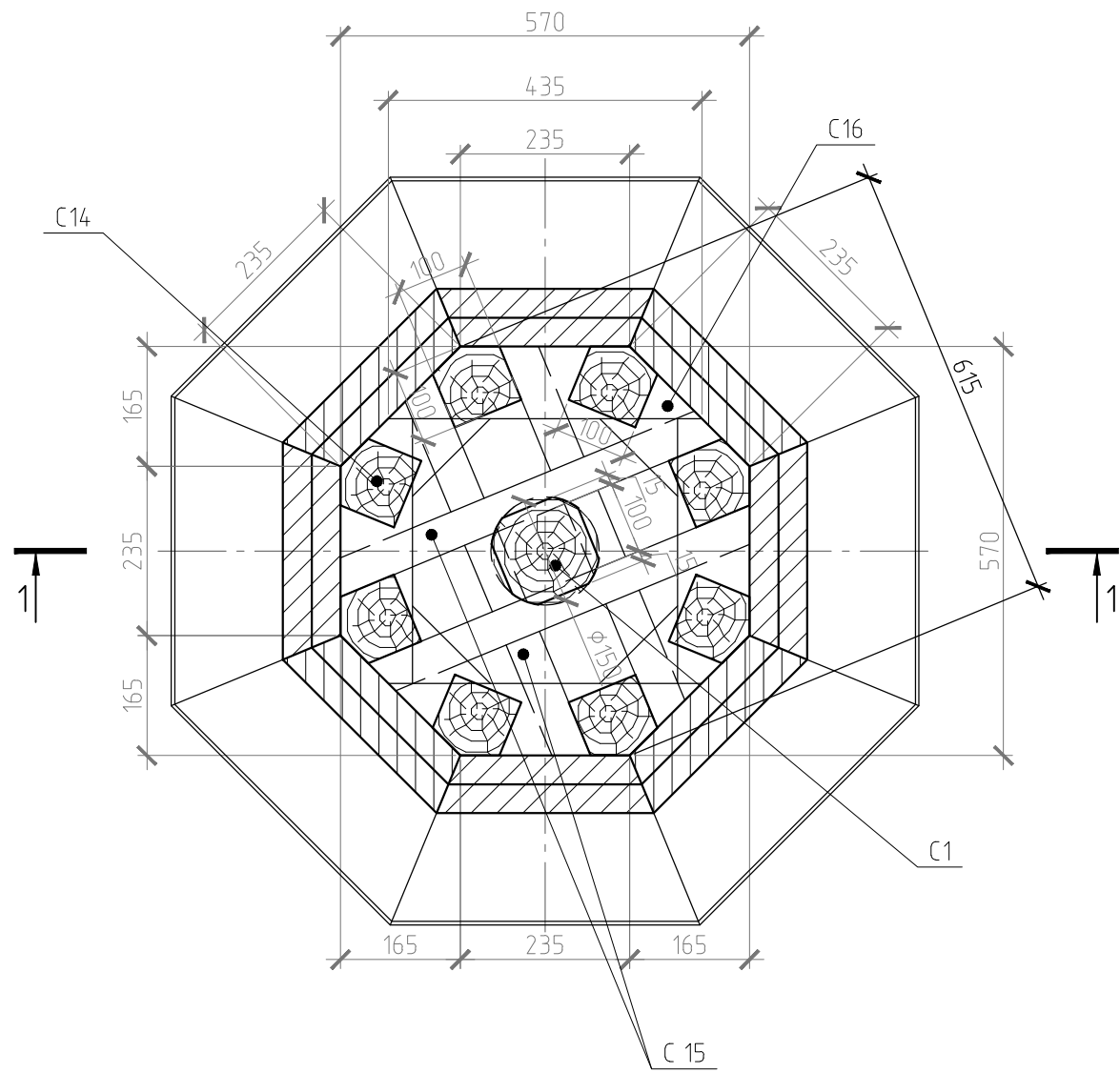
План на отг. +18,26  
M1:25



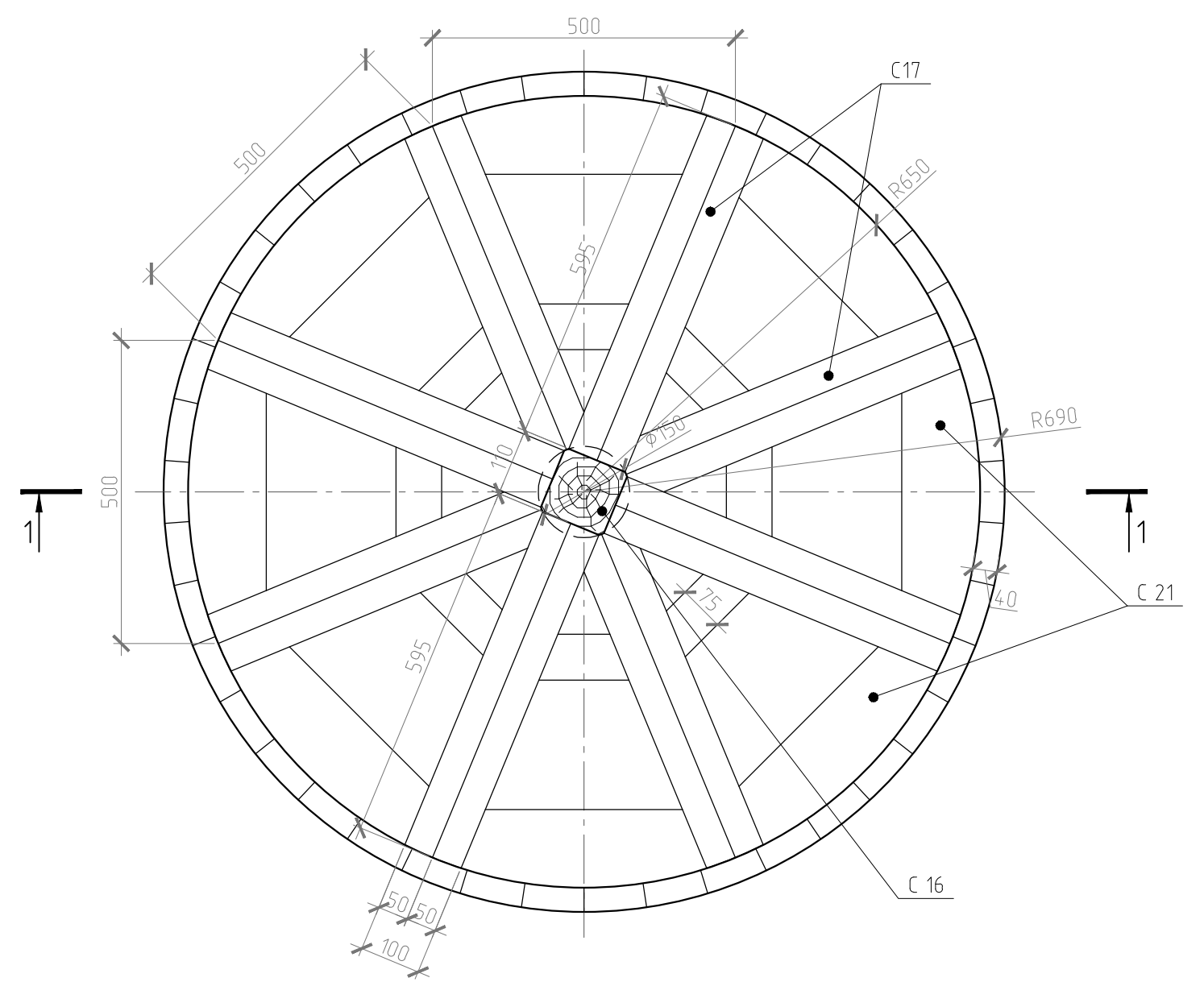
План на отг. +22,34  
М1:20



План на отг. +23,66  
М1:10



План на отг. +25,37  
М1:10



Примечание:

1. Для стропил и обрешетки применять древесину 2-го сорта, для стоек и прогонов – древесину 1-го сорта, влажность не более 15%.
2. Всю древесину подвергнуть тщательной пропитке антисептиками и антипиренами.
3. В местах соприкосновения деревянных элементов с кирпичной кладкой и металлом проложить слой рубероида.
4. Крепление всех деревянных элементов осуществлять с помощью гвоздей, скоб, шпилек, допускается применение унифицированных креплений.
5. Данный лист см. совместно с листами раздела АР.

							209-29-14Р КС		
							Архангельская область, Соловки, остров Анзер, Свято-Троицкий скит		
Изм.	Кол.уч.	Лист	№ док.	Подп.	Дата				
Рук. рест. отд.			Беляева Т.М.			Ансамбль Троицкой церкви с колокольной и келейным корпусом	Статья	Лист	Листов
Науч. руковод.			Смирнов Н.И.				РД	10	
ГИП			Краус С.В.						
Арх.-реставр.			Туфанова А.С.			Конструкции завершения колоколы Планы. Спецификация	ООО "Мастерские Андрея Ангусимова"		
Вед. инж.-рест.			Тараскин Н.Е.						
Инж.-реставр.			Похиляло И.М.						